

業務用全自動・消滅型生ゴミ処理機 AZバイオ



微生物の力で生ゴミが消える。
画期的な自家処理システム。
CO2も大幅に削減！

生ゴミ分解消滅！

微生物のチカラで
5～24時間で生ゴミが消滅！



1 生ゴミ投入
投入された生ゴミは微生物による分解を促進するために、散水しながら攪拌されます。



2 攪拌・散水・分解
バイオ製剤、BC材のチカラで、生ゴミの分解が高速に進みます。

処理時間 (5～24時間)

AZバイオの微生物のチカラで、
人が食べられるものなら
ほとんど分解！

短時間で分解可能

肉・野菜・魚介類（貝殻を除く）
果物・ご飯・パン
（人が食べられるもの）

時間をかけて分解

繊維質の多いもの・根菜類・
タケノコの皮・玉ねぎの皮等

分解出来ないもの

貝殻類・牛豚の骨・金属・
プラスチック・陶器・ビニール・
ガラス・多量の油



NEW フィルターレス史上最高捕集効率ミストコレクター

高い捕集性能99%(1μm以上) × 省人化に貢献



SMART MIST XERO
オニカゼスマートミストゼロ

メンテナンスの「自動化」「見える化」で
今の時代に合わせた省人化を実現！



ONIKAZE INNOVATION



ONIKAZE SMART MIST MAGIC R
スマートミストマジック



省エネ

CO2排出量・消費電力を抑え
カーボンニュートラルに対応！

一般的なミストコレクターに比べ最大約50%の消費電力を削減



メンテナンスの手間低減

シンプル設計でメンテナンスの手間を解決！

捕集部にフィルターやディスクを持たない設計でメンテナンスの手間を軽減

使用点静圧 4 ~ 6 kPa

中圧パルスジェット集塵機PiF-MP/HP

一般的な集塵機の2倍以上の静圧を誇る
ハイパワー集塵機

細いホースや複数箇所からの集塵でも余裕のパワー

- インバーター搭載自動運転
- 大面積フィルター
- 連続運転可能
- 自動パルスジェット（差圧検知式）



スイングアーム付き

溶接作業用集塵機FD-10

火消し機構を内蔵し安全性を高めた
小型移動式溶接作業用ヒュームコレクター

電源さえあればどこでも使用できる集塵機です。

- 集塵フード&スイングアーム付き
- 難燃性フィルター
- キャスター標準装備
- 本格的な火消し機構内蔵



容器洗浄機 MM-02ATSV

対象ワークの限定が少なく
多くの種類に対応しやすい！



簡易水切りで
ワークに溜まった水の
大部分を除去します

容器を回転させて上下と横方向からくまなく洗浄
回転速度は100回転/1分、簡易水切り工程時間はタイマーで可変可能
（各工程のタイマー設定が可能）
タンクが外にあることによりタンク内の清掃がしやすい！
安全で使いやすい容器洗浄機で作業を楽にできます



優れた機能を1台に集約

LEDioc HIGH-BAY ㊦

- ・工場・倉庫に求められる要件を備え、コストバランスに優れた高天井用LED器具
- ・水しぶき・粉塵等の環境でも設置できる保護等級IP65。低温域-30℃でも使用可能
- ・壁面への取付が可能で屋内のサイドライティングとしても使用可



IP65
(耐塵・噴流形)

-30℃ ~ +40℃

*夏季の一般的な高温環境(+50℃)に対応。

ローコストの角型投光器

LEDioc FLOOD RESQ



- ・サイン照明・エリア照明に対応可能なLED角型投光器
- ・幅広いWバリエーションをもち、配光タイプも中角・広角・超広角、オプションも豊富。
- ・保護等級IP65。



NEW

オリオンから新コンセプトのエアードライヤー登場

業界最大の[※]処理空気量

オリオンヘルツフリードライヤー

※22~75kWクラス高温入気型冷凍式エアードライヤー当社定規条件時

上方・背面吹出し

正面吸込み

フットプリント **27%** 減

低GWP

冷媒使用 R32

周囲温度 50℃ 対応

暑さ厳しい夏場でも停止リスクが軽減 **Tough**

カーボンニュートラルに貢献

低GWP冷媒採用 **Sustainable**

設置しやすい

正面吸込み、上方・背面吹出し **Slim**

コンプレッサー出力 22kW モデル

処理空気量: 5.0m³/min (50/60Hz同一性能)

コンプレッサー出力 37kW モデル

処理空気量: 8.0m³/min (50/60Hz同一性能)

コンプレッサー出力 55kW モデル

処理空気量: 12m³/min (50/60Hz同一性能)

コンプレッサー出力 75kW モデル

処理空気量: 15.3m³/min (50/60Hz同一性能)



操作性抜群の超音波洗浄機 **フェニックスプラス**

**タッチパネルで操作が簡単！
出力状態やエラーの内容も表示されるのでわかりやすい！**

- 従来機との互換性があるのでいつでも機種変更可能！
- 従来機よりも軽量かつ省エネルギー！
- 型式指定も取得済なので設置申請は不要！
- 液温や液深が変化しても一定の出力で洗浄可能！

振動子形状も選択可能



詳細はwebより
ご確認ください。



大型超音波洗浄機 **ソノクリーナープラス**

**卓上型の手軽さで大型ワークの洗浄が可能！
ヒーター、ドレンバルブも標準搭載で初期設置簡単！**

- 最大580mm×400mmのワークサイズ対応！
- ヒーター、ドレンバルブも標準搭載だから初期設置が簡単！
- デジタル式もラインナップ、出力調整や揺動リフター付きも選択可能！
- 洗浄籠も適切サイズを1つ標準で付属！



詳細はwebより
ご確認ください。



自動床洗浄機 **スクラブメイト510WBH抗菌**

**抗菌樹脂タンクを使用することで細菌の増殖を抑制
回収タンク内の異臭を抑えます
食品工場、切削工場等、衛生管理が求められる現場に最適**

- 稼働時間3時間・・・余裕の稼働時間で圧倒的な生産性！
 - 圧倒的な汚水回収力・・・従来機と明確に違う回収力！
 - 自走式・・・前後進自走なので広範囲の洗浄も楽に行えます
 - 簡単お手入れ・・・回収タンクの開口が広く作業後のお手入れも簡単
- ブラシワンタッチ脱着



商品紹介動画を Web でご覧いただけます。



強アルカリイオン電解水生成機 **ZKクーラントシステム**

強アルカリイオン電解水を切削・研削液として活用

- 大幅なコスト削減** 刃物延命率が15～50%アップ！
廃油排出量が約1/10に！
- 高い冷却性により加工条件が大きく向上**
切削速度が約10～30%アップ！
- 環境改善** バクテリアの繁殖を抑え臭いを劇的に軽減
油煙の発生が激減するため場内がクリーンに
- CO₂削減** 環境負荷を大幅に軽減



省エネ油圧ユニット **エコリッチ**



**消費電力60%以上削減、低発熱、省スペース
高効率IPMモータ+インバータのハイブリッド油圧ユニット**

- ・世界で初めて、油圧技術と当社が得意とするエアコンのモータ・インバータ技術を融合
- ・IE4クラス超の高効率IPMモータを搭載し、当社従来油圧ユニットと比較して消費電力約60%以上削減を実現(保圧時)
- ・「電動機高効率規制対象外」により海外出荷時の電動機載せ替えが不要。
- ・耐環境性アップ^o：周囲温度40℃対応、油温上昇5℃低下を実現



よくわかる油圧講座

基本的な原理や動作について図やイラストで説明
油圧がはじめての方にも理解しやすい内容ですので
ぜひQRコードからご覧ください



商品紹介動画を
webでご覧
いただけます。



スーパークリーナー NWシリーズ

埃、切粉、液体（水・油）もパワフルに吸引！！
シンプルで使い易いベストセラーシリーズ

- ・高性能バイパスブロワモーター標準装備
- ・フェルトフィルタを標準装備
- ・GL-BLホースは帯電防止配合
- ・ステンレス製タンクは丈夫で清潔
- ・ボール型キャスター標準装備



移動式
ヒューム用集塵機

NBS-103P

インバータ起動式
風量調整&高効率モーター搭載

溶接ヒュームが2021年4月1日施工

特定化学物質（第2類物質）に指定されました

- ・人体に有害なヒュームをスポットで集塵
- ・インバータ内蔵 デジタルオペレータで簡単に風量調整が可能
- ・スパッターボックスと難燃性フィルタで安全性を高めます。



NIVAC HP



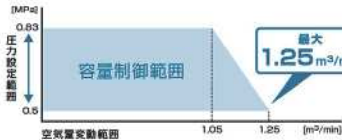
AIRMAN®

屋外設置型 スクリュコンプレッサ

屋外設置型に7.5kwインバータ仕様が登場
消費空気量に応じて回転速度を自動制御して優れた省エネ効果を実現

インバータによる省エネ効果

- 圧力一定制御
圧力変動±0.01MPa以内の精緻な圧力一定制御が可能のため、必要最低限の圧力で運転ができ、ムダな動力を消費しません。
- 増風機能
吐出圧力を定格圧力(0.83MPa)以下に設定すると、最高回転速度を上昇させ空気量がアップします。
- 圧力設定制御範囲
高効率エアエンド、高効率モータの採用により、広い制御範囲を実現。0.5~0.83MPaで任意の圧力(0.01MPa刻み)を設定できます。



空気量アップ

定格圧力(0.83MPa)時の空気量がインバータ仕様になって5%アップしました。



SMS8EVD-C

手押し式高所作業台 らくノリ君

一人で楽々移動。
低床で乗り降りもワンステップ

移動は人力、昇降は電動。手押し式高所作業台。商品搬入・照明取付・POP貼り・内装工事・工場での高所作業など様々なシーンで活躍します。

特定自主検査・特別教育 不要

特定自主検査や特別教育の必要がありませんので、自走式の高所作業車と比べて気軽に導入できます。



ENHL046-4

MARUYAMA

MUFBクーラントフレッシャー

水溶性クーラントをウルトラファイアンバブル化
クーラントの品質改善・長寿命化と気になる臭気を抑制!

【MUFBクーラントフレッシャー導入のメリット…】

- ・労働環境の改善 → 臭気抑制による作業環境の改善に効果的
- ・長寿命化によるコスト削減 → 液交換の頻度を減らし、原液、廃液処理などのコストを削減
液交換による加工機の稼働停止を減らし生産ロスを削減
定期的投入する添加剤(防腐剤、PH調整剤)を削減
- ・環境対策に寄与 → 長寿命化による産業廃棄物の削減に効果的
- ・簡単導入 → クーラント槽に送水ポンプとホースを入れるだけで設置可能
おおがかりな工事を必要としません

QRコードより
カタログ閲覧可能



オイル式・オイルフリー Zscrewコンプレッサ



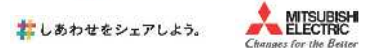
すべての圧縮機構を知り尽くした技術の結晶！
工場インフラ設備に高効率・高耐久性のコンプレッサを！

【Zscrewの特徴】

- ・高耐久性 → バランス圧縮のためメインベアリングが長寿命！
- ・高効率 → シール性能が高く、インバータ制御で回転数を下げても高効率
- ・低騒音・低振動 → バランス圧縮により低騒音・低振動を実現。
- ・モーター直結 → ベルトや増速ギヤがないため、メカロスなし。
ベルト調整、ベルト交換、プーリー交換等のメンテ不要！



オンリーワン機能搭載！三菱施設用照明器



三菱オンリー機能 1

段調光機能で、リニューアル後に感じる過剰な明るさ感も、配線工事一切不要で明るさ調整！



リニューアル後の変更も工事不要&さらなる節電を実現

<p>たとえば、MYシリーズの場合 段調光で蛍光灯器具と比較して約71%の節電へ！ <small>※MY 05-220011 タイプの標準なタイプにおいて</small></p>	<p>さらに 約30% 節電</p>	<p>たとえば、GTシリーズの場合 段調光で水銀ランプ器具と比較して約86%の節電へ！ <small>※GT0 モデル・サイズ・1500において</small></p>	<p>さらに 約25% 節電</p>
--	-----------------------------------	---	-----------------------------------

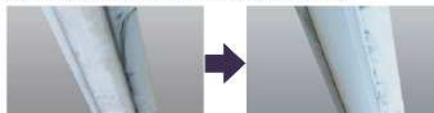
三菱オンリー機能 2

ハイブリッドナノコーティングによりメンテナンス削減！

親水性、疎水性の相反する二つの汚れを防止することで清潔な状態を保ち、清掃の手間を削減します。



10年後を想定したライトユニット汚れ付着比較



三菱オンリー機能 3

光源寿命お知らせ機能を搭載！

計画的な保全にむけて、光源寿命お知らせ機能を搭載。
光源寿命の5,000時間前に1回明暗、光源寿命を迎えるとそれ以降は2回明暗を、点灯時にお知らせします。



三菱オンリー機能 4

品質に自信、**長期の5年保証**を実現！



重量物の簡単搬送 イージーリフト

Amundsen

**簡単!!レバー上下操作でらくらく吸着搬送。
200V電源のみエア源不要で導入可能なバキュームリフト
現場に合わせたレイアウトを提案致します。**

【重量物搬送で下記お悩みの方に最適!!】

- 腰痛対策 → 現場で腰痛による休業が発生していて、人員が安定しない
- 新規雇用 → 若年層の雇用がない。勤続が短い
- 作業者の均一化 → 男性しか作業できない。女性・年配者も作業出来る様にしたい。
- 多種搬送物で導入し難い → ワンタッチ(5秒)でパット交換可能。
- 現場が狭くて導入に不安 → 現場に合わせた形状・寸法にて作成致します。

商品紹介動画を
webでご覧
いただけます。



マッスルスーツExo-Power

シリーズ最強 ハードな現場に。
電気不使用で、腰の負担を軽減。最大27kgfの補助力。
マッスルスーツExo-Powerは、最大補助力27kgfで、働く現場の腰への負担をパワフルにサポート。重量物の持ち運びや、長時間の中腰作業など、ハードな現場を支えます。



商品紹介動画を
Webでご覧
いただけます!



マッスルスーツSoft-Power

はたらく現場の新習慣。
腰の負担35%軽減! 車も乗車OK!
すべての働く現場に、新しいスタンダードを。マッスルスーツSoft-Powerは、シリーズで培ったアシスト技術をもとにしたサポート力と、快適性を追求し、衣服のような着心地を実現しました。つらい中腰作業を、1日中軽やかにアシストします。



商品紹介動画を
Webでご覧
いただけます!



【使用用途】

- ・中腰姿勢の維持
- ・重量物の持ち上げ下げ

→人手不足、腰でのお困りはマッスルスーツで解決!



製造ラインから個包装ラインまで、ご採用実績No.1

軽搬送コンベヤシリーズ

食品や部品など、様々な軽量品搬送に最適なモデルをご用意。



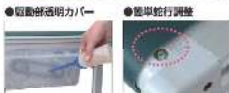
水に強い耐水・防水タイプ ジャブコンII

オールステンレス製で清潔さが要求される搬送環境に最適



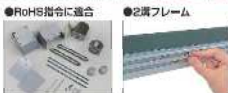
ミニペルコンの決定版! ペルコンミニIII

直線、カーブ、傾斜など用途に合わせて24モデルをラインナップ



単体からライン使用まで ファインコンベヤII

ベルトタイプからローラタイプ、リフタにいたるまで、多様な機能を搭載



パレット積み作業の課題解決といえば

ロボットパレタイザAシリーズ

パレット積み作業。今、そこにある課題。オークラのロボットが解決します。

- 現場に応じた低速～高速、高可搬の5タイプ
- 狭い設置スペースにも柔軟に対応可能
- 多種多様なロボットハンドバリエーション
- UL、CEの国際規格に準拠した安全設計



KAWAHARA

特殊対応も承ります！！

- ジャバラ付仕様
- 作動油：食品機械用オイル
- 4輪キャスター仕様
- その他は要ご相談



【SK-1008】ステンレス製リフトテーブル

- ① テーブルサイズ…700×1200mm
- ② ストローク…845mm
- ③ 最高高さ…1000mm
- ④ 最低高さ…155mm
- ⑤ 積載荷重…1000kg
- ⑥ 上昇時間…約22/19sec(50/60Hz)

PRポイント

- クリーンな環境下で重量物を扱う事が出来る
- 水、湿気の多い環境下での作業台として使用が可能
(実績例：食品業界・医療業界・精密機械業界)

新商品 段積みをも **ピタッとキメる!** **ピタフィット**
積載効率アップ **40% → 80%**

テクセルスリーブボックスの効果

荷物の保護・輸送品質向上

積載効率 **2倍**にUP
輸送費 **1/2**にDOWN

梱包資材の削減 **約200円**削減

荷物梱包作業時間 **50%**短縮

- 手積み・手降ろし
- 非効率な積載
- トラック燃料価格の高騰
- CO2 排出量の増加
- ストレッチフィルム等のごみ

こんな問題を **テクセルスリーブボックス**が解決します!!

型名/テクセル	T10-2000
カラー	ナチュラル(バーজন)グレー (リサイクル原料使用)
実用容量	500kg × 2段以下 (最大積載 4,098kgf)
積重基準	約35kg (J-D4-1111G) ※パレット等含む
積+本体重量	13.9kg (積: 4.4kg 本体: 9.5kg)

※パレット: 1100×1100 積定
※有効高さ 900mmまで積定の積
※SFタイプ(フロントパネル省略)
※印刷機、製袋機などのオプションは対象外となります。

1分で分かる説明動画も是非ご覧ください!

POINT 軽量・高剛性パネルテクセルが荷物を守る!

POINT コーナー4ヶ所にスベリ止め付き 段積み時の滑りをSTOP!
黄色が見えなくなるように段積みしてください



2024年問題 **サンコー** だから出来るご提案

<p>提案 1 リターナブルパレットの導入</p> <p>メリット) いつでも自由に使える自社保有パレット。</p> <p>■圧倒的なラインナップ 400アイテムを超え、サイズや仕様に合わせて、最適な商品をお選び頂けます 結果的に積載効率がアップし、コストダウンも見込めます</p> <p>■衛生的で、優れた安全性 最新の設計技術、原材料の採用により高強度パレットもラインナップ 洗浄も可能なので、長期間に渡り、衛生的にご利用頂けます</p> <p>■均一で高品質 個体管理用のRFID取付機構や美しい印刷が可能</p> <p>■リサイクル可能 プラスチックパレットは環境配慮型製品です</p>	<p>提案 2 ワンウェイパレットの導入</p> <p>メリット) リサイクル原料を100%使用。環境に優しいパレットです。</p> <p>■全国26箇所の生産拠点 圧倒的な生産力で安心の納期対応を実現</p> <p>■短納期 ほぼ全てのパレットはご注文を頂いて3日以内にお届け</p> <p>■軽量 最軽量タイプは自重5.8kgのものもあります どなたでも取り回し易く、労務改善につながります</p> <p>■低コスト 軽量タイプは比較的安全です 機種により木製パレットに匹敵する価格での提供は可能です</p>	<p>提案 3 トラックの荷台を有効活用</p> <p>メリット) 積み重ねて安全に荷台スペースを有効活用できます。</p> <p>■高強度 安定した段積み・偏荷重にも耐えうる強度 脚影れない設計</p> <p>■衛生的 内・外面のフラット形状によりふき取り作業が容易</p> <p>■作業性に優れる 一人で組み立て作業が容易に入ります</p> <p>■収納スペースも削減 折りたたみができるタイプを多数ラインナップ 未使用時の保管スペースをとりません</p>
--	---	---



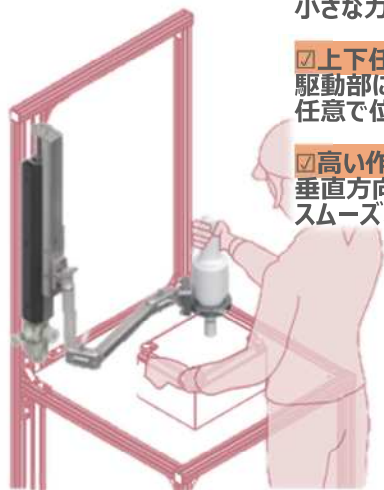
コンパクトアーム

腕や手の負担を軽減するコンパクトなバランス

☑️軽い操作性
CKD独自の低摺動シリンダを搭載し
小さな力で操作が可能

☑️上下任意位置でバランス
駆動部に弾性体を使用していないため
任意で位置保持が可能

☑️高い作業性
垂直方向へ動くガイドを搭載
スムーズな作業を実現



商品紹介動画を
Webでご覧
いただけます

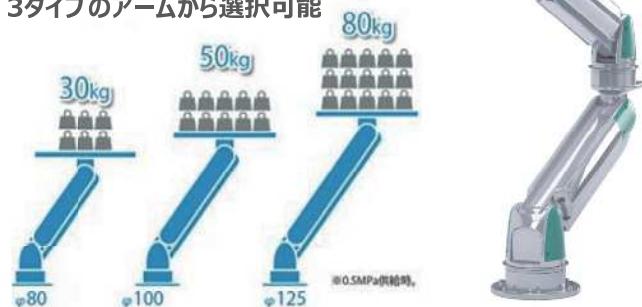


助力装置

パワフルアーム

下方向からの助力を可能にする新しい空気圧バランス

☑️ワークに合わせたアームバリエーション
ワークの荷重に合わせて
3タイプのアームから選択可能



コンパクト垂直搬送機 AKS-100

建築基準法の昇降機としての適用を受けない!

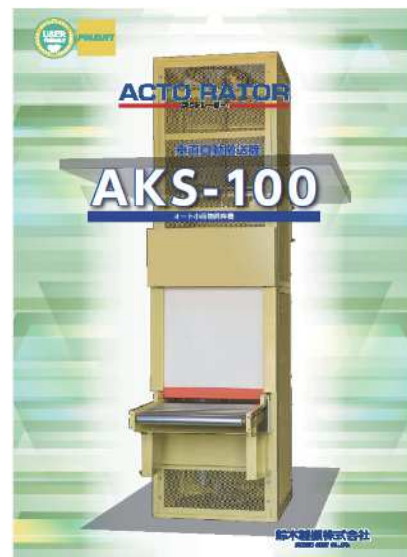
設置に際しての確認申請不要

- ①段ボール 折たたみコンテナ etc **小型ワークの搬送に最適!**
- ②安全対策もしっかり **シートシャッター標準装備!**
- ③折りたたみ式のコンベヤ付き **広々スペースを確保できる!**
- ④短工期(3~5日) 短納期 **短い期間で設置ができる!**
- ⑤コンベヤに物を置くだけで動く **操作が簡単!**

東京営業所
台東区蔵前3丁目12番9号 鈴梅第一ビル 5F 〒111-0051
TEL03-5833-5271(代) FAX03-5833-5280
E-mail(東京営業所):tokyo@szk-s.co.jp



ホームページ



軽レールクレーンシステムがさらに進化

レール及びレールつり下げ部、トロリの大幅改良により、従来からのシンプルで軽量なスムーズな操作感はそのままで、動作時に発生するレールとの摩擦音をできる限り抑えることにより、動作音がさらに静かに！

「フリーなハンドリング」の威力

例えば(始動)と(停止)。電動なら先に上部のクレーンが動き、荷がそれに追従。停止時では逆に荷が先に進むため、荷振れの原因となります。軽レールクレーンなら、まず小さな力で荷をスタートし、上部のクレーンがなめらかにこれに追従。停止時も荷振れを最小限に抑えることができます。さらになめらかな曲線運動を得意とし、途中にある障害物も避けて通ることができます。

荷振れしない追従性

- 従来の電気トロリ式クレーン
まず上部のクレーンが動き、その後に搬送物が移動するため、搬送物が大きく振れる。
- 軽レールクレーン
搬送物を押し、動いた後にクレーンが追従するため搬送物の振れが少ない。



いつでも後付け可能

自在なハンドリング操作

静かでスタイリッシュな動作

安全で快適な職場を実現

タンブルリフト S型

粉体、粒体、液体の入った容器を所定の高さまでリフトアップ→反転させて中身を供給する自動投入装置！

まだまだ人手作業が多い原料投入作業を省力省人化しませんか？

大有のタンブルリフトの特徴！

- ◎ 容器は投入方向に進みながら回転するリンク構造で、内容物をこぼしにくい！
- ◎ 昇降レールは、曲げレールではなく、押し型レールを採用している為、変形に強く、非常に丈夫です！
- ◎ コンベヤ等の搬送機とも接続できます！（弊社でセットアップも承ります）



パワーアシストユニット

あなたのその力をアシスト！
ラクラク走行で、現場を支えます！

作業者の押す力を検知して駆動モータを回す人力比例アシストなので、微速など速度調節が簡単で、免許不要でどなたでも扱えます！
専用アタッチメントによりワンタッチ着脱式ですので、1台で別の台車へ取り付けが可能！



商品紹介動画をwebでご覧いただけます。





キャンチロラック 長さ大きさ、様々な長尺物を保管できます。



ワンピーステナー レイアウト変更やネ스팅収納が容易。



納入事例紹介

ブース内にて様々な納入事例を紹介しております。

様々なご要望に対応出来ますので、是非お問い合わせください。



HP

自動搬送ロボット SIGNAS



AGVでもないSLAMでもない新しいサインポスト誘導式！

1. ルートテープレス →メンテナンスが少ない
2. 簡単な経路設定・変更→専門知識不要
3. 悪路・建屋間搬送に強い

【現場での課題点】

- ・AGVを導入しているが、メンテナンスが大変
 - ・搬送ロボットを導入したいが借建屋のため、綺麗に使う必要がある
- ⇒「SIGNASなら、これらの悩みを解決できます！



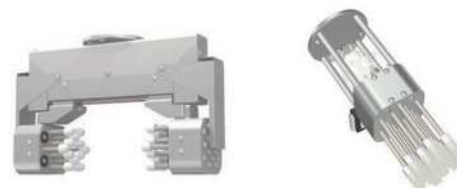
ならいハンドシリーズ「TNH」

ワークごとにハンドを都度交換する必要がなく
複雑な形状でも安定して吸着または把持が可能！

2021年“超”モノづくり部品大賞
(主催：モノづくり日本会議／日刊工業新聞社)

「ならいハンドシリーズ TNH」が

【機械・ロボット部品賞】を受賞。



balancer (助力装置) エルゴハンドバラマン



労働環境改善の決定版！！
アーム式 balancer により圧倒的な操作性と取り回しを実現！！
様々な搬送物に対応可能なアタッチメントをご提案！！

【エルゴハンドバラマンは以下のような状況を改善します】

現場で腰痛が発生し、労災が心配… (T_T)

シニアの方々、女性が多くなり、重筋作業がしんどくなってきた (ノロ)シクシク…

雇用確保のためにも現場環境を改善しなければならない (´;ω;`)ウウ

複数人での作業を改善したい (´__`)グス

⇒エルゴハンドバラマンにお任せください！！

袋物搬送の参考動画はこちらです！！→



高反発弾性ウレタンミラクルウレタン



高反発弾性ウレタンにより牽引力が約40%削減
ラインサイドでの人力搬送の負担も軽減

【高齢者・女性の活躍が活躍してくれているが重量搬送が多い…】

通常キャスター →重たくて2人・3人で作業を行わなければならない

重量搬送用キャスター→軽くなるが、車輪が固く床面を気づ付けてしまう

→固い車輪が割れて交換頻度が多い

フォークリフト →フォークリフトレス化の為、台車の導入を進めている

⇒ミラクルウレタンなら、これらの悩みを解決できます！

通常キャスターで牽引した場合と比べて消費電力を削減することが可能です。

※牽引は4~6km/h以下



商品紹介動画を
webでご覧
いただけます。

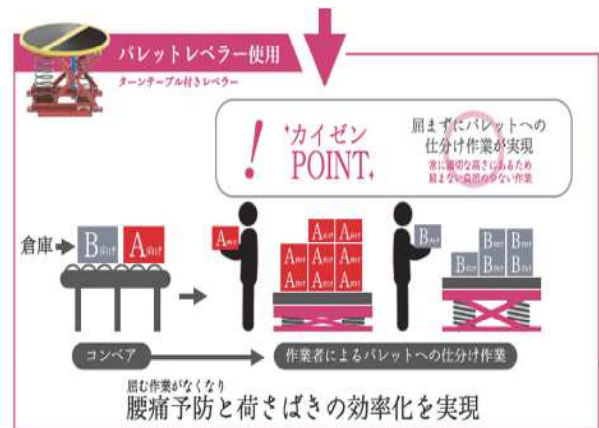
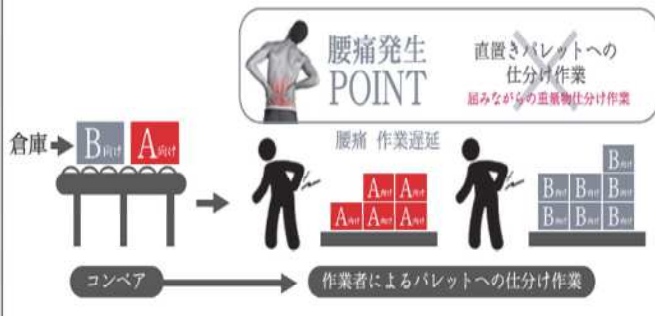




レベラーでカンタン
現場カイゼン事例

例

1.倉庫関係A社の場合
倉庫からコンベアで流れてきた荷物を床に直置きされているパレットに
仕分けをする作業で作業者が腰痛になった上、作業効率も落ちて困っている。



担当者の方へ
大掛かりな物流設備の導入をせず、レベラーだけでここまでカイゼンできるとは思いませんでした。

LEVER-4000-C



本社 03-3643-5271
大阪 06-6305-3322
名古屋 052-683-7351

facebookも運営中
花岡車輛 株式会社
sales@hanaoka-corp.co.jp

※チラシは予告なく内容を変更する可能性があります。ご了承ください。

中量ボトムフリーラック

最下部が棚板無しのフリースペースな棚。
台車をそのまま収納し作業効率UP！

ボトム部のフリースペースに台車等をそのまま収納することができます。
商品を台車からラックへ積み返せずに保管ができるため、作業効率が上がります。



中量流動ラック

先入れ先出しの傾斜式の流動棚。
スムーズな補充、取り出しで作業効率UP！

集品作業と補充作業を棚の前後で分離して行えるため、
作業の効率が図れます。
ピッキング頻度が高い、中・大量品の保管に最適。
ケース（コンテナ）サイズ、保管量に合わせて最適なモデルが選べます。



～アイデアとテクノロジーで「はこぶ」の未来をひらく～ **ミニチュアライン**

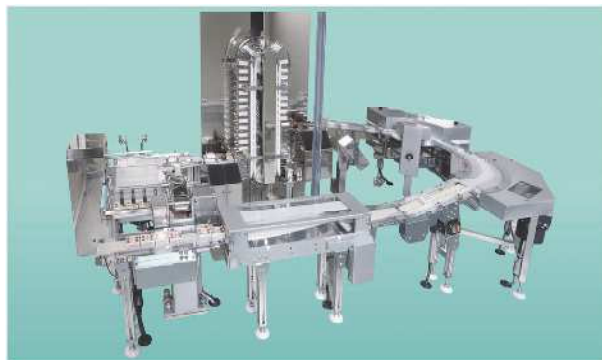


マルヤスの標準製品を1 / 2スケールにしたコンパクトなコンベヤライン

【効率のいいラインを組みたい、人手不足を解消したい…】

- ・生産ラインを省スペース化したい
- ・搬送物の整列、分岐、合流ができれば…
- ・人手不足をラインで解消したい
- ・ラインをまるまる考えてほしい

⇒「マルヤスなら、これらの悩みを解決できます！」



←製品カタログはこちら

商品紹介動画をwebでご覧いただけます。



ロール材スタンド **らくらくカッター**



**内蔵されたカッターとカッターガイドにより
安全性と効率を一挙にアップ！
速く・まっすぐ・ラクにカットできます。**

【これまでとはこんなにちがいます】

- カッターが無いとウロウロ → あっという間にまっすぐスパッ！
- ガイドが無いとガタガタ！ → 安全にまっすぐカット！
- 立ったり座ったり…疲れます → 横置きで使いやすい高さにセット・疲れません！

⇒「らくらくカッターなら、無理のない姿勢で操作でき、腰痛をはじめとするお困り事も解消できます！」

商品紹介動画をWEBでご覧いただけます。



AI画像検査装置 EYEbeGenesis

最新のAIを搭載した画像検査装置！
低価格で目視検査を自動化省人化できます！

【ポイント】

- ・最新のAIを搭載 → ワークの重なり、接触していても検出OK
- ・専門技術者不用 → 数十枚の画像で誰でも簡単にAI構築
- ・パッケージ販売 → 必要な機器がワンパッケージで手軽に導入
- ・ランニングコスト → かかりません！買い切りで低単価



EYEbeGenesis が得意とする検査

組付けミス/ボカヨケ
配線・コネクタ組立後簡易的なボカヨケチェックを行う

コネクタ挿入位置が180°逆のためNG

計数検査・数量計測
撮画像角内のワーク数量カウントを行う
重なりも判定します

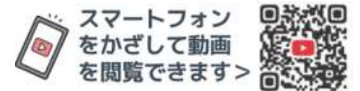
※白A:10個、白B:1個、白D:1個、灰色:1個と検出

樹脂部品などで多色混ざっていても製品の判別が可能

異品判別
検査エリア内の異品を判別し人の作業をサポートを行う

OK.NG 検査
食品などのバラツキの多いワークに対して、AIによる検査に加工値による判定が可能

1. デスクトップPC
2. Webカメラ
3. LED照明
4. ディスプレイ
5. キーボード&マウス



ステップ付2段台車ピックカート



台車と脚立の
ダブル機能を1台に

積み分けできる
2段の荷台

安全&スピーディー
な高所ピッキング

高い場所でも出し入れラクラク！

台車と脚立を一体化！台車をそのまま踏み台として利用できます



ステップに足を掛けるだけで
台車を確実に固定

人がステップに登るとスプリング式の
ストッパーが床面に接地し、安全な高
所ピッキングを実現します
別に脚立を用意する必要はありません



足元で操作可能なワンタッチストッパー

後輪に、足元で操作ができるワンタッチストッパーを採用



BOX取付などに便利なサイドレール付き

サイドレールに小物や書類を収納する
BOXなどを後付けできます



床面への走行痕が付きにくい

床面に跡が付きにくい、グレータイヤを採用



ピックカート PKC-02

外形寸法	全幅	572mm
	全長	980mm
	全高さ	1150mm
ステップの高さ		885mm
荷台寸法	上	W510mm × D530mm
	下	W510mm × D760mm
	荷台クリアランス	700mm
サイドレール取付ねじサイズ	M6 (取付の準備下さい)	
上段荷台平面面までの高さ	940mm	
最大積載質量	150kg (上:50kg 下:100kg)	
本体質量	約32kg	

お客様組み立て商品です

※※商品によっては取付が必要な場合があります。予めご了承ください。

垂直自動搬送装置 **ラックスライダーZ**



建築確認申請不要！ 既存の建物にも簡単設置！
台車・かご台車・パレットなどどんな荷物にも対応できます
積載荷重4000Kgまで対応可能！

【主な特徴】

- ・荷物がスライドして出てきますので、昇降部分での事故の心配がありません。
- ・防爆エリア等の特殊環境へも設置可能。
- ・荷物用エレベーターに比べ、ランニングコストを削減できます。
- ・荷高・荷はみ出し検出センサー標準装備で、より安全な搬送を実現します。

設計→製造→据付工事まで！ 自社一貫でご提案いたします。



電動アシストパレットトラック



《業界初》 後付け可能！
電動アシストユニット付で、重量物をラクラク運べます
故障時も通常のハンドリフトとして使用可能です
リチウムイオン電池式（充電時間は2時間）

【作業者の負担を軽くしたいと考えているけど…】

- 手動式 → タイヤの材質を変えても根本的にはあまり変わらない
 - 自走式 → 本体が大きいし、新規購入は簡単ではない
 - フォークリフト → 免許が必要な為、だれでも扱えない
- ⇒アシスト式なら、これらの悩みを1台でカバーできます！

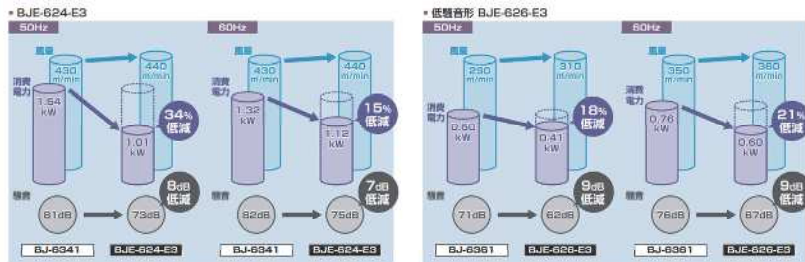
デモンストレーション受付中！



ブルージェットエコ ～省エネ型ブルージェット～



スタンダードモデルのブルージェットBJ-6341と比較して
消費電力を大幅に低減（50Hz:34%、60Hz:15%）
独自構造により、騒音を低減（50Hz:8dB60Hz:7dB）



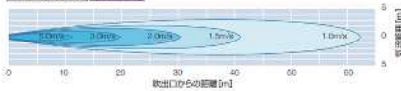
こんなユーザー様にオススメ

- ・静音かつ大風量が欲しいユーザー様
- ・SDGs、脱炭素、省エネ対策に取り組まれているユーザー様

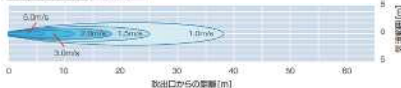
商品紹介動画を
webでご覧
いただけます。



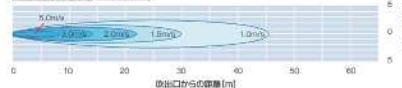
BJE-624-E3 50/60Hz



BJE-626-E3 50Hz



BJE-626-E3 60Hz



風の到達距離約45m サイレントファンJSF645M

汎用性の高い単相100V+風の到達距離約45m
消費電力わずか230/320W
ランニングコスト削減

【使用場所】

コンプレッサー等の機械熱がこもる場所に設置し、風を換気扇や窓に向けて飛ばすことにより
工場内の熱気を外に排出できます。

体育館や倉庫等の広い空間での風の循環に最適。



スポットエアコン

JSP101S（単相100V,1口,
自動首振り付）

- ・冷房能力2.2/2.5kW
- ・使用環境温度（16℃～40℃）
- ・吊り下げ可能 ※オプション部品の吊り下げ金具が必要です。
- ・排水量軽減設計（リトルドレン設計）



スポットエアコン

①スポット冷房

人や物に冷風を送り暑気対策や冷却に使用できます。

②設置・移動が簡単

工事の必要が無く電源をつなぐだけで使用できます。

③従来機と比べ冷房能力大幅アップ

周囲温度から約-12℃の冷風が出ますので、より涼しく、冷たい風が遠くまで届くようになりました。
※冷媒R401A機種

④用途に合わせて選べるラインナップ

屋外で使える防雨型やコンパクトモデルのポータブルタイプ、ハンディタイプなどラインナップが豊富です。



製品紹介動画を
YouTubeにて
ご覧いただけます



大型送排風機 どでかファン こでかファン

①遠くまで風を届けることに優れた製品

直進性の高い風で遠くまで届きます。
SJF-T704A 風の到達距離67m ※3相200V 50Hz

②設置・移動が簡単なアングルタイプ

キャスター付きで移動がラクにできます。
さらにアングルタイプのためレバーで簡単に角度調節が可能です。

③広い建屋の暑気対策に最適

換気補助や煙・暑気対策、外気取込など様々な場所で活躍します。



製品紹介動画を
YouTubeにて
ご覧いただけます



快適を「かたち」にする。

Suiden

ハンディ



防雨型



ポータブル



夏の暑さも冬の寒さもビニールカーテンで環境改善



ビニールカーテンってこんなに凄い！

空調管理、光熱費削減、防虫、防音、粉塵対策など…



FIVE STAR ZEAS モデルチェンジ 2023年10月20日発売
業界トップクラスの省エネ性を実現



10th Anniversary



NEW

プロが寄り添う安心感を

★省エネコンシェルジュ

エアコンのご使用状況を伺い、最適な設定や使い方をご提案。

① 運転レポートを作成・ご案内

② WEBや電話で省エネ相談

サービス利用には、「アシスネットサービス」の契約(有償)が必要です。

15年前のモデルと最新モデルでは…電気代に大きな差がでます!



ZEAS省エネ提案ツール

スマートフォンのタブレットでいつでもどこでも簡単に電気代削減額が試算できます!

どこでもパートナー

検索 <https://docs3.daikin.co.jp/91p/>

大型スポットクーラー BSC-10N

強風と冷風を兼ね揃えた大風量スポットクーラー
到達距離約 17m

トルネードガード採用でより遠くまで冷風をおくります。

- ・大型倉庫内、大型工場内、トラック・コンテナ積み込み作業の夏場の環境改善に。
- ・ドレンタンク式採用(満水停止機能あり)排水口がない場所でも使用できます。
- ・移動が簡単。ロック付きキャスタで移動設置が簡単。
- ・リフトUP可能。アイボルトにつり上げ可能。



ラクラク移動

除湿

R407C 冷媒

18-43℃ 使用環境温度範囲

ON/OFF

25L タンク容量



動画を Check!

動画で詳細をご覧いただけます。

冷房能力 50Hz: 8.3kW 60Hz: 10.0kW

本体情報	幅(cm)	奥行(cm)	高(cm)	質量(Kg)
	74	150.5	146	約195

WBGT計測システム ワイヤレスWBGT



熱中症指数WBGT値のデータ自動保存 大型モニターを利用して作業員へ注意喚起

【製品特性】

- 配線工事不要 → 無線通信利用で配線工事無くシステム化可能（事前電波調査あり）
- 電気工事不要 → 電池式の為、電気工事も不要



「-きのうを見守る、明日につなぐ-」
日本セック株式会社

本社・工場：〒939-0351 富山県射水市戸破 8-10
TEL.0766-57-0230 / FAX.0766-57-0233
東京営業所：〒120-0034 東京都足立区千住3丁目5 第2小寺ビル #3F
TEL.03-3879-6921 / FAX.03-3879-6922

大阪営業所：〒530-0044 大阪府大阪市北区東天満2丁目6-8 篠原東天満ビル #8F
TEL.06-4792-8955 / FAX.06-4792-8977
名古屋営業所：〒453-0015 愛知県名古屋市中村区椿町21-2 第2太閤ビル #6F
TEL.052-462-9650 / FAX.052-462-9651

屋内用遮熱シート

はるクール



工場倉庫内の天井に「はるクール」を貼ることで、太陽からの放射熱（遠赤外線）を97%カット！建物内の温度上昇を抑え、熱中症予防や、エアコン代の削減に大きな効果を発揮します！



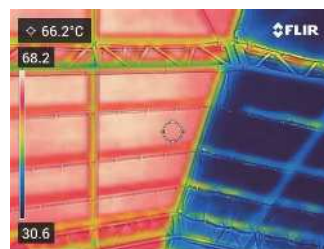
【遮熱塗料だと・・・】

- 導入コストが高い。経年劣化で塗り直しが必要となり、ランニングコスト発生、雨天時は作業できないため、施工時期が限られる・・・



【はるクールなら・・・】

- 遮熱塗料に比べて安価、内貼りのため経年劣化がほとんどなくメンテナンス不要、遮熱効果も遮熱塗料に比べて格段に高い、冬場でも保温効果があり・・・等で導入効果大！



大風量スポットクーラー クールレボリューション

**体感温度12度の超冷風を約50m先まで！
ランニングコスト削減、ダクト工事不要で簡単に導入可能な
大型スポットクーラー**



【現場で熱中症対策機器の導入を考えているけど…】

- 扇風機 → 熱風をかき回すだけで熱中症対策に向かない
 - 気化式の冷風扇 → 冷風が出て湿度が上がり熱中症対策に向かない
 - 小型スポットクーラー → 風量が弱く大空間での効果が期待できない
 - エアコン → 設備投資、電気代コストがかかりすぎる
- ⇒「クールレボリューションなら、これらの悩みを1台でカバーできます！」



iPhoneを使ってクールレボリューションの設置シミュレーションができます！



AR体験は
コチラ！

※Android 非対応
・クールレボリューションは(株)山善の登録商標です。
・iPhone、Apple Watch、App StoreはApple Inc.の商標です。・iPhoneのアプリは、App Storeからダウンロードする必要があります。
・iOS 12.0以降が必要です。
・Google Playは、Google LLCの商標です。・QRコードは(株)デンソーウェーブの登録商標です。

商品紹介動画を
webでご覧
いただけます。



AS 愛知産業株式会社
いつでも、世界の先端技術

エアープラズマ Powermaxシリーズ **HYPERTHERM**
A Hypertherm Associates Brand

- ・高速でドロスが少ない切断が可能。
(MAX50mmの切断が可能。)
- ・一体型カートリッジ消耗品で交換作業の短縮。
在庫管理作業の簡素化が可能。
- ・タッチ切断により初心者でも安心して作業が可能。



形鋼用バンドソーマシン **SSP-400D**



コンパクトでありながら高性能の
小型形鋼加工用バンドソーマシン。

最大切断能力 W400×H280

従来機(弊社比)と比較した場合、約1.3倍の生産性を実現。
ブレードの傾斜角を一定の8°に保つことにより、切削長さを抑えることに成功しています。

また、ローラー旋回方式の採用で、これまで重かった角度旋回が軽く容易にできるようになりました。ハイス減圧弁標準装備。



株式会社アマダマシナリー

【流通営業】〒259-1196 神奈川県伊勢原市石田200 TEL.(0463)96-3239
www.nccgp.co.jp



本製品の
動画はコチラ



ポータブルバッテリーポンプ PBP-0.6

持ち運びが自由にできる電源不要のジャッキ用ポンプです

- ・軽量設計:約5kg(バッテリー含む)
- ・コンパクト設計:14.4Vのバッテリーのでっぱりをなくしています。
- ・持ち運ぶに便利:肩掛けベルトを付属しています。
- ・低騒音設計:約70dBです。
- ・バッテリー性能:フル充電でストローク繰り返し約50回(E23S5使用時)



■ CNC円テーブルRSRシリーズ

小型マシニング#30向けに特価した高生産性円テーブル。高まる自動化へのニーズに応えるため、ワークの自動脱着や着座確認対応として、最大13(12+1)ポートのロータリージョイントを準備。サポートテーブルと合わせることで、最大26ポート仕様が可能です。



RSRシリーズ

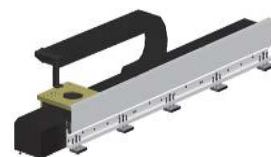
RSR120+サポートテーブル
SSR155の小型ゆりかご

■ 直進駆動機構ライナーユニットCSシリーズ

カムテクノロジーを応用した独自の直進ユニット。ワーク搬送・位置決めを高いレベルで提案します。又、CSシリーズのパッケージ化も可能。

(ライナードライブLRSシリーズ)

お客様の設計時間を大幅に短縮すると共に多関節ロボットの作業領域を拡大。搬送物の加速減速はカム曲線で最適化致します。

ライナードライブLRSシリーズ
(走行軸:CSシリーズをパッケージ化)

平板開先加工機 **VXW-7 シリーズ**



操作性の追求重切削加工の効率化を実現!!

耐摩耗鋼の切削も可能加工板厚 最大80mm

- ・ 2軸追従加工を標準化、上レ形加工の効率を大幅アップ
- ・ 上軸開先角度0°~+84.3°、下軸開先角度-60°~+35°(+45°※オプション装備)
- ・ 板厚最大80mmに対応 ※加工条件あり
- ・ フレームの改良により耐摩耗鋼等の重切削加工が可能に
- ・ オプション装備のチップコンベアは内蔵することが可能となり、別途の基礎工事が不要



上レ形2軸追従加工

下軸+35°*(+45°仕様を標準化とし
重切削における上レ形開先の2軸追従加工で切削時間を大幅に短縮

※1 オプションにより下軸+45°仕様への変更が可能です。

VXW -3000-7
1 工程切削加工長: 3000mm
材料押えシリンダー: 15 本
本体寸法 : 5551mm×2074mm×2650mm
本体重量 : 8000kg



使いやすいと選べるオプションで作業者にやさしいエアブラストヘリニューアル!

NEW 連続使用対応! 手動小型エアブラスト「MYS-30B」発売



新東工業株式会社
【309-1781】

使いやすさ1【視認性向上】

- ✓ 機内照明の照度を **3倍** にUP
- ✓ 作業窓開口サイズ **1.2倍**
- ✓ 機内 **エア流れ** を改善

加工中の製品が見やすい

作業者の負担を軽減!



設置スペース制限緩和

- ✓ 作業扉 選択式
扉の取付方向が左右どちらでも選択可能。より設置スペースの制限を緩和



安全性向上

- ✓ 漏電ブレーカー オプション
更なる安全性向上に貢献
- ✓ プリコート供給装置 オプション
フィルタ燃損及び粉じん火災防止のため、不活性粉体※1をバルブ開閉により集じん機内に手動投入

※1: 炭酸カルシウムセド

使いやすさ2【作業性向上】

- ✓ **湾曲構造**
作業姿勢に合わせて腕の挿入部分が曲面形状
- ✓ 選べる **テーブル径** オプション
標準のφ450mmと大ワーク用のφ600mmをラインナップ
- ✓ **テーブル用フットスイッチ** オプション
テーブル回転ON/OFFをフットスイッチ化することで作業を楽に
- ✓ **ノズル固定 治具** オプション
連続使用時の作業負担を軽減
- ✓ **メンテナンス性向上** オプション
外部エアガン、マスターゲージ、積算計をセットでご提案
作業性向上とメンテナンス時期の明確化が可能
- ✓ **装置高さ調整可能な構造**
作業者の身長に合わせて高さ調整(150mm)が可能
無理のない姿勢での作業が可能で、作業者の負担軽減を実現



使用投射材に応じて選べるオプション

- ✓ **耐久性向上 耐摩対策セット** オプション
アラダムやグリッドなど研削性の高い投射材をご使用時にキャビネットライナ、ウレタンエルボ、テーブルライナ、マイブラストホースをセットでご提案
- ✓ **静電気対策** オプション
ナイロンショットなど帯電性の高い投射材をご使用時に帯電防止剤噴霧により、ワークへの投射材付着を防止
作業者への静電気発生を抑制
- ✓ **湿気対策** オプション
ガラスビーズなど湿気をためやすい投射材をご使用時にホッパヒータの取付により、防湿することでホッパ内での棚り発生を抑制

ISRII-500J

燃焼と集じんの高度な融合を実現した
廃プラスチックに対応する水冷式焼却炉

- 1.【燃焼と集じんのバランスを最適化】
サイクロン内部形状の見直しにより、
燃焼と集じんのバランスを最適化しました。
- 2.【新型屋外防水制御盤】
新型の屋外防水制御盤で視認性がアップしました。
- 3.【大型投入口タイプ】
大きな投入口で大きな廃プラを投入可能です。
- 4.【高い焼却効率】
ロストル装備で高い焼却効率を維持します。
- 5.【長時間安定燃焼】
水冷式で長時間の安定燃焼が可能です。
- 6.【ゴミ自体を減らすわけではありません】
焼却場ではなく自社で焼却することで、ゴミの輸送エネルギーを削減します。



バンドソー（形鋼・ムク材用） L T A 300 小物の連続切りに頼れる相棒！

【ここがポイント！】

- 「0～60度までの角度切り」 → 工具不要での簡単な角度設定
- 「自動定寸機能」 → タッチパネルによる分かり易いシンプル入力

【最大加工寸法 (mm)】

●	0°	Φ260	■	0°	W300 × H260
	45°	Φ215		45°	W200 × H215
	60°	Φ135		60°	W130 × H150
■	0°	□260	⊗	0°	W300 × H140
	45°	□200			
	60°	□130			

※ L T A 300 以外に400幅の機械と手動機も用意がございます。



大東精機 WEBサイト

L T A シリーズの詳細はコチラから
ご覧いただけます。



Friendly series II
アーク溶接用途最適
協働ロボット
FD-VC4



簡単設置で移設もラクラク
様々な溶接現場で活躍!

高い軌跡精度と高い耐久性を兼ね備えた
アーク溶接用途最適協働ロボット誕生!

用途 様々な溶接法を選択可能

- CO₂/MAG溶接
- MAGパルス溶接
- 低スパッタ溶接
- 極低スパッタシンクロフィード溶接システム
- TIG溶接

産業用ロボットと同じコントローラを採用することで豊富な周辺機器や機能が使用できます。CO₂/MAG溶接や極低スパッタ溶接そしてTIG溶接など現場に合わせて各種溶接法が選択でき、また、充実した溶接専用機能が使えるのであらゆる溶接現場に適用します。

【豊富な溶接専用機能】

- ・タッチセンサ機能
- ・アークセンサ機能
- ・ウィービング機能
- ・オフラインティーチングシステム FD-ST
- ・ロボット溶接管理システム FD-AM
- ・各種溶接トーチなど

人の接触を検知したらロボット停止

安全

協働ロボットはあらかじめ設定した接触検知レベルを超える力を検知すると自動で停止する安全機能を装備しています。また、手や指の挟み込みを防ぐアーム形状や角のないデザインとしたことで、接触時の衝撃を緩和します。



サポート オプション ロボット操作を簡単に

教示レスシステム PHOTOTOUCH TEACH

タブレットによる撮影だけで教示プログラムを自動生成

①撮る → ②選ぶ → ③送る

カメラで撮影 → 溶接線を画像タッチ → 生成プログラムを転送

ジョイスティックペンダント"JoyPEN"

ジャイロセンサとジョイスティックの組み合わせにより、直感的にロボットを操作し、教示プログラムを作成

ワイヤタッチ機能が正しい位置を修正

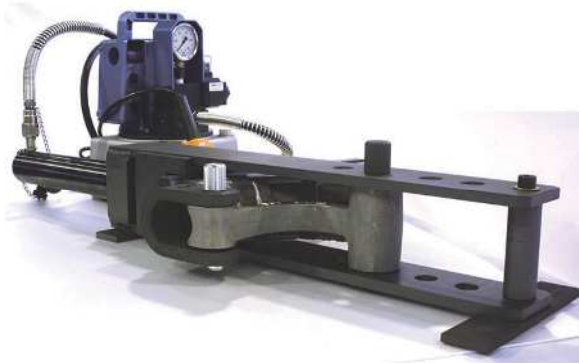
パイプベンダー 最大φ60.5対応 **TB-R1-DS**



パイプ外径 φ60.5までの曲げ加工が可能!
AC100V対応の為、家庭用電源で稼働します。
最大270°の曲げ加工が可能です。

【パイプ曲げ加工を内製化したいのだけど...】
コンパクト設計の為、場所を選ばず作業が出来ます。
社外の現場へも持込、曲げ作業が行えます。
SGP管などであれば、最大270°の曲げ加工が可能。

太洋**オリジナル**のコンパクトな
パイプベンダー機です。



太洋CHANNEL: <https://www.youtube.com/@CHANNEL-zh9jb>



形鋼加工機 ユニットワーカー

UWD-45 III / 70 III

切断・孔あけ・切り欠きが
高精度でスピーディ!



特長



アングル、チャンネル、軽量溝形鋼、フラットバーなどに対応!

タケダ独自のユニット金型を取り揃えることで、多種多様な加工に対応します。



3個、6個、12個から選べる金型搭載数

お客様の環境に適した金型搭載数が選択できるように標準仕様でも3個、6個、12個の金型ストック台を用意しています。

加圧力が異なる2つのバリエーション

レイアウトしやすいボディに標準パワーで450kNの加圧力の「UWD-45 III」、ステンレス加工にも対応する加圧力700kNタイプの「UWD-70 III」があります。

水中ノンクログ型スマッシュポンプ[®] BN型



ツルミが生み出した、
高効率と通過性を兼ね備えた水中ポンプ[®]。

現場でポンプの閉塞でお困りのあなたに！スマッシュ機構により閉塞リスクを大幅に低減！

SNS公式アカウント \ 今すぐチェックしよう! /

Q ツルミポンプ

製品情報や展示会出展のご案内、
納入事例のご紹介など
様々な情報を発信しています。

ぜひお友達に
なってください!

Facebook

Twitter

Instagram

YouTube

商品紹介動画を
webでご覧
いただけます。



浮上油回収装置 DS1-120

**工作機械クーラントタンクの浮上油回収！
加工部品の洗浄工程での浮上油回収！
排水処理施設の浮上油回収！**

【寺田は浮上油回収問題に提案致します】

- ・液面水位の変動に対し自動追従する吸引部を採用
- ・ベローズポンプを採用し安定して浮上油を回収します
- ・分離槽とポンプ部が分岐可能な為洗浄が容易に
- ・スポット配置可能で設置工事が不要

現場デモンストレーション
も実施しておりますので
お気軽にお問い合わせください。



自吸式陸上ポンプ CMP

**接液部に強化樹脂とステンレスを使用し
錆に強いマルチタイプ！
錆に強く塩水にも使用可能！
様々な用途に対し材質等の変更を
行っております。**



現場の「困った」を改善致します。



アイドリングストップ機能付ガソリンエンジン溶接機

**無駄なアイドリング運転をしないので、
燃料消費量とCO₂排出量を大幅に削減します！**



アイドリングストップ時間は
1-30分で設定できます。



GAW-185ES2標準機		GAW-190ES2一年間で ●燃料消費量 1,122L節約 ●CO ₂ 排出量 2.6t削減
GAW-190ES2	46%OFF!	
GAW-150ES2標準機		GAW-155ES一年間で ●燃料消費量 912L節約 ●CO ₂ 排出量 2.1t削減
GAW-155ES	47%OFF!	

商品紹介動画を
webでご覧
いただけます。



一般停電用予備発電機 DCA-Tシリーズ

**備えあれば憂い無し！
停電から送電まで全自動！40秒で送電します。**

大地震、豪雨、落雷、発電所のトラブル…
停電はある日突然やって来ます。
デンヨーの一般停電用発電機なら、停電から送電まで全自動！
停電のリスクを最小限に抑えます！



<設置例>

AIRTECH

新型クリーンモニター

ISOクラス5相当までの清浄度確認を手軽に実現します

高精度

0.3μm以上の粒子を計測し、ISOクラス5～8.5までモニターできます。

7段階LED表示

清浄度ごとに7段階色別表示

 日本エアーテック株式会社

HPで最新情報をチェック!



CO2/MAG/MIG溶接機 YD-400NE1

ロボット同等の超高速制御
高性能・マルチ溶接性能で更なる進化

1.高い溶接性能

- 鉄・SUS・アルミ全てで熟練者のような高品位な仕上げを可能に
- 従来品と比較し、CO2溶接180A領域ではスパッタ最大78%減

2.現場経験の浅い方でも安心「溶接コンシェルジュ」

- 専門知識が必要な溶接パラメーター調整を分かりやすくサポート

3.タッチパネルで簡単操作

詳しくはWebへ



Panasonic
CONNECT



溶接のお困り事をぜひご相談ください!

溶接機 簡易検索ページ

溶接機の機種選定はお客様のご希望に沿って
お選びいただける「簡易検索」が便利です。右のQRコードからご利用ください。



熱転写ラミネートラベルプリンター ピータッチシリーズ

brother

ブラザー独自のカートリッジ構造でラミネートフィルムを自動で貼付。熱・水・油・溶剤・光・摩擦・粘着に強い！！

熱転写/感熱兼用ラベルプリンター TD4Tシリーズ

ご利用環境にピッタリなラベル発行！
耐久性の高いフィルム素材のラベルにも印字可能
ラベル幅4インチ対応

【主な使用例】

設備管理ラベル/ロケーションラベル/銘板ラベル/ケーブルラベル

⇒⇒製品情報や工程間の進捗管理、トレーサビリティを実現！！

お求めやすい価格で高品質なラベル発行が出来ます。

Excelとのデータ連携が可能です！

ラベル種類が豊富なため、用途に合わせて選び分けられる、

安価なラベルを選択することも出来ます。

また人の読めるだけでなく、機械にも貼付可能！！

ラミネートラベルは
ブラザーだけ！！
※特許取得



ラベル作成ソフト
「P-touch Editor」
を無償提供

オートカッター &
ハクリ機能搭載

無料貸出
受付中





大量発行に最適！

マグネティックセパレーター フェニックスNEO

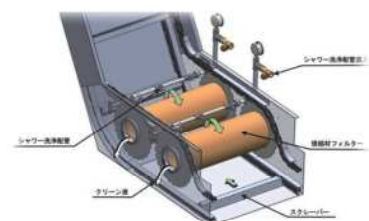
BUNRI

- フェライトと比べて約10倍の希土類磁石を使用
- 駆動部の機構を一新
- スラッジ・砥粒による摩耗がありません

非磁性体×切削
精密濾過フィルターコンベヤ BAL

高剛性の焼結材フィルターを採用
シャワー線状を採用し、工場環境に配慮

部品	新型 フェニックスNEO	メリット
① マグネットドラム		表面硬化処理あり F5μm 粒減 (水持ち出し防止)
② 絞りロール		絞りロール強制駆動 駆動力1.5倍 絞りロール スリップ防止 切粉粒2μm 粒減
③ スプリング		バネ張力 437倍 上方向へ5調整可能 絞り効果UP (含水率40%~25%) バネ調整 簡単
④ 駆動用チェーン スプロケット		駆動部が本体外に取り付いている → スラッジや砥粒による摩耗が無し 消耗品 長寿命化



リチウムバッテリー溶接機 LBW-170G



バッテリーのみで溶接可能
充電併用で溶接可能本数UP
最大出力170A

さらに小型軽量 本体質量18.2kg
 急速充電約1時間で満充電
 ホットスタート機能内蔵(ON/OFF切替付)
 電撃防止機能内蔵(ON/OFF切替付)
 定電流定電圧充電方式+BMS搭載
 過放電検知機能搭載



●溶接能力

溶接棒径	使用率 ※1	溶接可能本数 ※2 ※3
φ 2.6	バッテリーのみ	18本
	充電併用	23本
φ 3.2	バッテリーのみ	10本
	充電併用	15本
φ 4.0	バッテリーのみ	5本
	充電併用	8本

上記表の溶接可能本数は、1サイクル当たりの溶接本数です。
 1日の溶接可能本数(例) 72本 使用可能(4サイクル)

溶接	充電	溶接	充電	溶接	充電	溶接
約20本	60分	約16本	60分	約20本	60分	約16本

8:00 9:40 10:40 12:00 13:00 14:40 15:40 17:00
 【溶接条件】
 ①使用溶接棒径：φ3.2 ②溶接電流：135A ③使用率：20%
 ※満充電から開始・充電併用・溶接時間は1本当たり1分で算出

※1…使用率は、10分間に対して溶接、休止を割合で表したものです。
 (例：使用率40%とは、4分間溶接、6分間休止を繰り返し作業を行う事です。)
 ※2…φ2.6は110A、φ3.2は135A、φ4.0は155Aで溶接した場合の本数です。
 ※3…低温環境では、溶接可能本数が少なくなる場合があります。

新製品情報

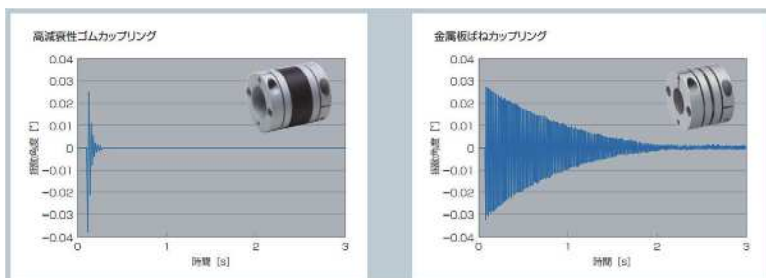
サーボフレックスラバー

少しでも振動を抑えたい！【減衰機能付きカップリング】

【動力は伝えたいけど、振動は伝えたくない！】

- ・エレメントに HNBR を採用することで、金属性エレメントを用いたカップリングと比べて素早く振動を減衰
- ・モータなどのドライブラインで懸念される共振現象を抑制し、幅広い運転速度範囲で共振を回避可能

⇒「サーボフレックスラバーなら、安定した高速制御を提供します！」



振動・衝撃を自動吸収

ロスタ テンショナー

安定したテンショニング、振動吸収、騒音低減を実現！

チェーンやベルト駆動にて装置を動かしている装置は次の様な症状や悩みがあります。「チェーンのたるみ」「ベルトの緩み」
 これらは放っておくと、歯飛び(チェーン) スリップ(ベルト)が発生し「伝達効率が低下する」「発熱による寿命低下」を招きます。

⇒「ロスタなら、適切な張力の維持が可能です！」



Yシリーズ 給油式レシプロコンプレッサ



シンプル制御で汎用性と優れた経済性。



1 段圧縮機と 2 段圧縮機の違いは？

- 1 段圧縮機では大気を吸込み定格圧力まで一気に圧縮しますが、2 段圧縮機では低圧側のシリンダで中間圧まで圧縮・冷却し、次いで高圧側シリンダで定格圧力まで圧縮する構造です。
- 空気は圧縮すると高温になります。この熱がエネルギーを消費し、オイルを劣化・カーボン化させます。2 段圧縮機ではこの温度を低く抑えることが出来ますので、吐出し空気温度、オイル消費等に有効に働きます。また騒音も低く抑えられます。

形 式	原動機 定格出力 kW[ps]	制御圧力 MPa [kgf/cm ²]	吐出し 空気量 L/min	原動機 相及び電源電圧 V	空気タンク 容 積 L	空気取出口 口径×口径	外形寸法 全幅×奥行×高さ(mm)	質量 kg	騒音値 dB(A)	標準価格 (円：税込み)
Y-08AS	0.75 [1]	0.78 ~ 0.98 [8 ~ 10]	80	単相 50Hz: 100 60Hz: 100/110	38	G1/4×1	907×370×653	68	71	324,500
Y-08A 5/6P							71		1128×394×757	63
Y-15A 5/6P	1.5 [2]		160	三相 50Hz: 200 60Hz: 200/220	80	G1/4×2	1240×409×710	99	71	407,000
Y-22B 5/6P	2.2 [3]		245		120	Flt1/2×1	1378×425×850	123	74	517,000
Y-37A 5/6P	3.7 [5]		430		150	1395×500×986	183	76	693,000	
Y-55B 5/6P	5.5 [7.5]		700		240	1560×600×1145	318		863,500	
Y-75A 5/6P	7.5 [10]	840						1,126,400		

●運転制御方式：新結構転式 ●騒音値は正面1.5mの位置で測定した値です。設計変更等により、写真や仕様の一部が異なる製品と異なる場合がございます。



コンターマシン VZ-300SA

テーブルは直線自動送り装置付き！
T溝の活用で、異形のワークもしっかりクランプ。



VZ-300SA

用途に合わせて、手動切断と、
テーブル自動送り切断の切り替え
が可能。部品加工や、断面検査
など、生産現場でのあらゆる仕事
をサポートします。



LENOXバンドソー

パイプえぐり加工機 PB-4

パイプのえぐり加工が簡単！
V字型チャッキングで、φ17.3～φ60.5まで対応。



PB-4

専用カッターと簡単操作で、どなたでも簡単に操作できます。
また、パイプに合わせたえぐり加工が簡単にできます。



ウェーブカッター
SUS・鉄兼用の専用カッター